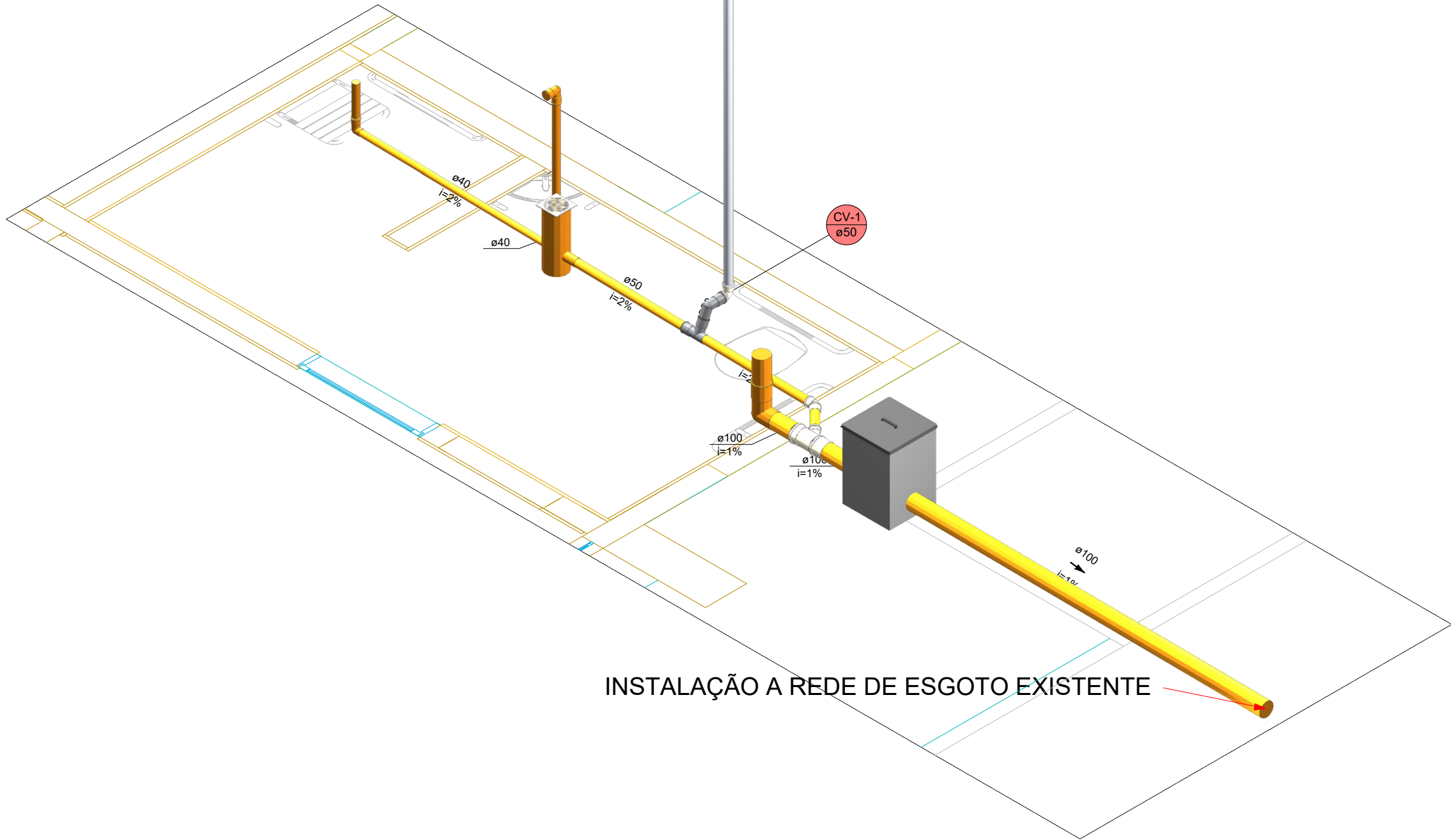
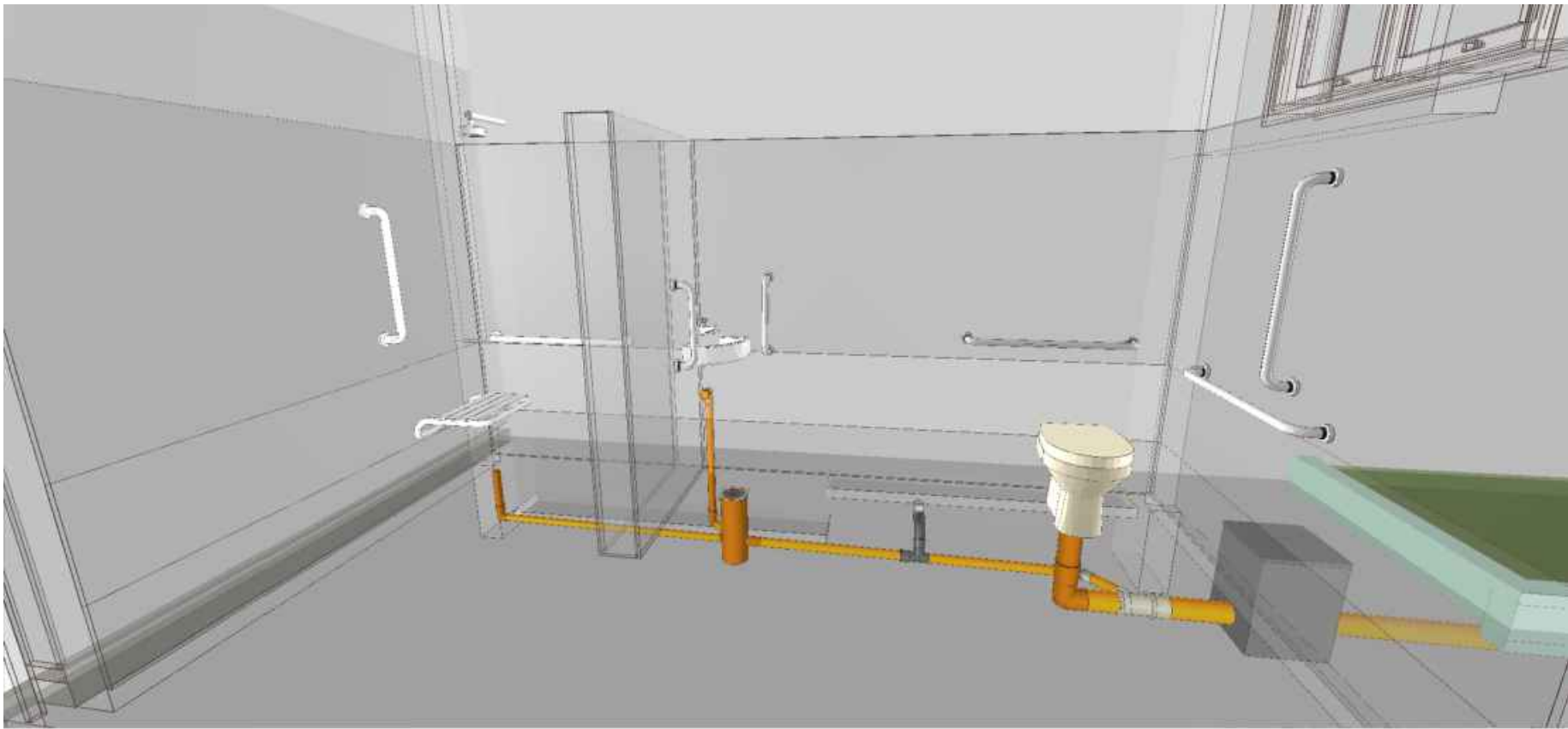


01 TÉRREO-SANITÁRIO
ESCALA 1:100



INSTALAÇÃO A REDE DE ESGOTO EXISTENTE

DETALHE S1
1:25

Legenda de condutos - TÉRREO	
Esgoto	
Ventilação	

Legenda - TÉRREO	
Caixa Sifonada	
Caixas de passagem PVC DN 30	
Chuveiro Residencial	
Joelho 45	
Joelho 90- coluna	
Junção simples	
Lavatório Residencial com sifão	
Ramais de Ventilação	
Vaso Sanitário c/ J90°	

Lista de materiais - TÉRREO	
Esgoto	
Caixas de Passagem	
Caixa de passagem PVC 30 cm	1 pç
PVC Acessórios	
Caixa sifonada 150x150x50	1 pç
Ralo sifonado alt. reg. saída 40 100 mm - 40 mm	1 pç
Sifão de copo p/ pia e lavatório 1" - 1.1/2"	1 pç
Válvula p/ lavatório e tanque 1"	1 pç
PVC Esgoto	
Anel de borracha 100mm - 4"	2 pç
50mm - 2"	3 pç
Curva 90 curta 40 mm	2 pç
Joelho 45 50 mm	1 pç
Joelho 90 100 mm	1 pç
Joelho 90 c/anel p/ esgoto secundário 40 mm - 1.1/2"	1 pç
Junção simples 100 mm - 50 mm	1 pç
Tubo rígido c/ ponta lisa 100 mm - 4"	3.57 m
40 mm	2.12 m
50 mm - 2"	1.85 m
Vedação p/ saída de vaso sanitário 100 mm	1 pç
Ventilação	
PVC Esgoto	
Anel de borracha 50mm - 2"	4 pç
Joelho 90 50 mm	2 pç
Tubo rígido c/ ponta lisa 50 mm - 2"	0.2 m
Tê sanitário 50 mm - 50 mm	1 pç

CONTRATADA:



CARVALHO AMARAL
ENGENHARIA & PROJETOS

CNPJ Nº: 16.783.066/0001-35
AVENIDA MESTRA FININHA, Nº 726 - 1º ANDAR,
CIDADE SANTA MARIA, MONTES CLAROS/MG - CEP: 39401-074

CONTRATANTE:



CNPJ Nº: 22.679.153/0001-40
AVENIDA MONTES CLAROS, Nº 243 - CENTRO
SÃO FRANCISCO/MG - CEP: 39300-000

RESPONSÁVEL TÉCNICO:

KÁREN MARIANA SOARES VIEIRA
CREA/CAU: 332.425/D - MG

RESPONSÁVEL LEGAL:

PREFEITO(A) MUNICIPAL DE SÃO FRANCISCO

REFORMA DA PRAÇA DE ESPORTES GERELDO MAGELA -
BANHEIRO PCD

DESCRIÇÃO: PLANTA TÉRREA; DETALHES ISOMETRICOS E LISTA DE MATERIAL.

ENDEREÇO DA OBRA: AVENIDA BRASÍLIANO BRAZ

MUNICÍPIO: SÃO FRANCISCO/MG

DATA INICIAL: 25 DE SETEMBRO 2025

FASE DO PROJETO: INICIAL

ART/RRT:

DATA DA REV.:

REFERÊNCIA DO PROJETO: SFC- 0092

ESCALA: INDICADAS

Nº REVISÃO: 00

01/01

SANITÁRIO